

PATRIMOINE ARCHITECTURAL

Journées — européennes du patrimoine

du 20.09 au 21.09

Graphisme et illustration : Clément Barbé / imprimé par la DILA



ville-eu.fr



villedeu



villedeu76

#JournéesDuPatrimoine

www.journeesdupatrimoine.fr

LE PROGRAMME



Ville
d'Eu



Cette 42^e édition des Journées Européennes du Patrimoine met à l'honneur « Le patrimoine architectural français ».

Selon la définition de l'Académie française, l'architecture est « l'art de construire, de disposer ou d'orner des édifices ». Le thème de cette année mettra ainsi l'accent sur les réalisations artistiques et techniques de l'architecture qui, au-delà de leurs fonctions et usages qui évoluent au cours des temps, constituent souvent un point de repère important tant du point de vue de l'histoire locale, nationale et européenne que de la mémoire collective. Cette édition des Journées Européennes du Patrimoine est aussi l'occasion de célébrer l'action des architectes. Ceux d'hier, comme Eugène Viollet-le-Duc, et ceux d'aujourd'hui, chargés de la conservation et de la restauration des monuments historiques.

Samedi 20 septembre

Château Musée Louis-Philippe

de 10h à 18h (dernière entrée à 17h30)

Classé au titre des Monuments Historiques, Musée de France, Maison des Illustres Patrimoine de la diplomatie

- Visite libre du musée (1h)
- Visite du parc du château à travers les collections du Musée, visite à télécharger
- Salle du Carrosse : exposition « Architectures eudoises autour du patrimoine » : focus sur l'architecture des monuments eudois à travers les fonds des archives communales et les collections du Musée Louis-Philippe



© Jacques Flûtre

- Dans la cour d'honneur du château, exposition des photographies lauréates du concours photo « OBJECTIF EU, Patrimoine & Regards croisés »

Château-musée Louis-Philippe

Place Isabelle d'Orléans et Bragance

Tél. 02 27 28 20 76

<http://www.chateau-eu.fr>

courriel : chateau-musee@ville-eu.fr

#châteaumuséelouisphilippe



Collégiale

Notre-Dame et Saint-Laurent O'Toole

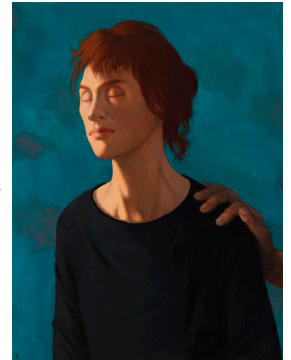
De 12h à 18h

Classée au titre des Monuments Historiques Réseau Abbaye de Normandie

- Visite libre de l'édifice et de la crypte

- Exposition « Valeureuses » en partenariat avec le Musée Michel Ciry de Varengueville-sur-Mer

© Musée Michel Ciry



- Présentation du film documentaire « Sur les pas de Saint-Laurent » réalisé par les jeunes ambassadeurs du patrimoine de la Maison des Jeunes sur la télévision installée à la collégiale.

- Visite via l'application Belles Eglises <https://www.belleseglises.com/eglises/eu---collegiale-n-d--et-saint-laurent-otoole>



Place Isabelle d'Orléans et Bragance



Chapelle du Collège des Jésuites

De 10h à 18h

Classée au titre des Monuments Historiques

- Visite libre
- Exposition photographique des Photograf'Eu



Rue du Collège

Tél. 02 35 50 16 73



Théâtre Municipal du Château de 10h à 18h

Inscrit au titre des Monuments Historiques,
Scène conventionnée «Textes et Voix»
Edifice accessible handicap moteur (RDC)

- Visite libre et/ou commentée de la salle de spectacle et des coulisses à 11h, 14h et 16h
- Exposition photographique « Rêves de voyage d'une verrière à travers le siècle » dans le cadre de la clôture du projet culturel de territoire « La mémoire ouvrière et industrielle de la Vallée du verre »
- Exposition réalisée par le Groupe Mammalogique Normand : « A la découverte des mammifères marins en Normandie », dans le cadre de la manifestation « 48h Tous sentinelles de la Mer »



Place Isabelle d'Orléans et Bragance
<http://www.theatreduchateau.fr>
Tél : 02 35 50 20 97
Théâtre du Château d'Eu



Chapelle Saint-Laurent De 14h à 18h

Site classé au titre des Monuments Historiques

- Visite libre de la chapelle
- Itinéraire de Laurent O'Toole : la vie de Saint-Laurent O'Toole contée à travers les vitraux de la chapelle par les bénévoles de la paroisse Saint-Michel d'Eu sur Bresle et Yères.
- Panorama remarquable sur l'embouche de la Bresle et les Trois Villes Sœurs

- Présentation du film documentaire « Sur les pas de Saint-Laurent » réalisé par les jeunes ambassadeurs du patrimoine de la Maison des Jeunes



Chemin des Pèlerinages
Accès recommandé à pieds;
circulation alternée par la route.



Hôtel-Dieu, Bibliothèque Pour Tous et bibliothèque René Delorière De 10h à 12h et de 14h à 18h

- Présentation du fonds de la Bibliothèque Pour Tous et du fonds historique de la Bibliothèque René Delorière.
- Quizz sur l'histoire de la ville d'Eu et l'architecture
- Visite libre des extérieurs et du jardin de l'ancien hospice du XVIIe siècle.



Place de la Tolérance
Tél. 02 35 86 06 41
Mail : bibliotheque.eu@orange.fr

*Accès uniquement par l'ascenseur (2^e étage),
accès handicap moteur, livres pour malvoyants*

Agglomération antique de Briga - site archéologique du Bois l'Abbé De 10h à 18h (derniers départs à 12h et 17h)



- Visite guidée par la FATRA sur l'ensemble du site (monuments publics, quartiers d'habitat...) - actualités des recherches.

Site de plein air en forêt, bonnes chaussures de marche recommandées



Ferme du Vert Ponthieu Route de Beaumont

Tel : 09 63 43 26 81

<https://boislabbe.wixsite.com>

Facebook : agglomération antique de Briga – page FATRA

Parking sur site le long de la route de Beaumont



En ville autour du patrimoine

- **Rallye pédestre autour du patrimoine eudois**, créé et réalisé par un groupe d'adolescents de la Maison des Jeunes « les petits ambassadeurs du patrimoine »

De 14h à 15h30 et de 15h30 à 17h - départ devant la MJC rue des Fontaines

- **Mille ans d'Histoire** : visite guidée historique à 15h, départ bureau d'accueil touristique de la ville d'Eu Place Guillaume Le Conquérant, Réservation obligatoire au 02 35 86 05 69 info@destination-letreport-mers.fr www.destination-letreport-mers

- **Visite guidée de la ville en extérieur**

Samedi 10h30, départ du bureau d'accueil touristique de la ville d'Eu, place Guillaume Le Conquérant.

Réservation obligatoire au 02 35 86 05 69

info@destination-letreport-mers.fr

www.destination-letreport-mers

Dimanche 21 septembre

Château Musée Louis-Philippe

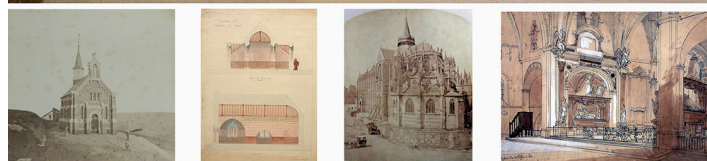
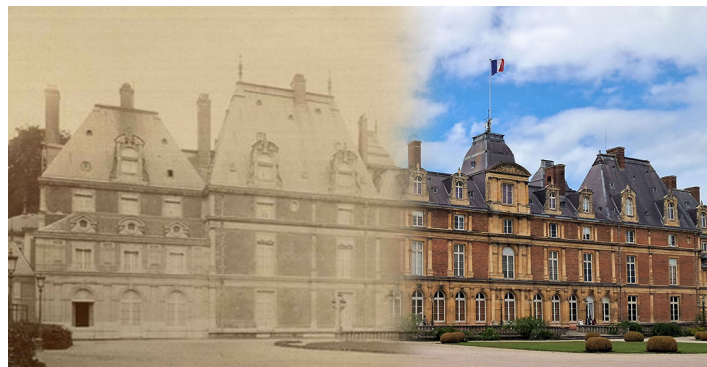
de 10h à 18h (dernière entrée à 17h30)

Classé au titre des Monuments Historiques, Musée de France, Maison des Illustres

- Visite libre du musée (1h)

- Visite du parc du château à travers les collections du Musée, visite à télécharger via QR code

- Salle du Carrosse : exposition « Architectures eudoises autour du patrimoine » : focus sur l'architecture des monuments eudois à travers les fonds des archives communales et les collections du Musée Louis-Philippe



© collections musée Louis-Philippe / archives municipales

- Dans la cour d'honneur du château, exposition des photographies lauréates du concours photo « OBJECTIF EU, Patrimoine & Regards croisés »



Château-musée Louis-Philippe

Place Isabelle d'Orléans et Bragance

Tél. 02 27 28 20 76

<http://www.chateau-eu.fr>

courriel : chateau-musee@ville-eu.fr

#châteaumuséelouisphilippeeu



Collégiale Notre-Dame et Saint-Laurent O'Toole

De 12h à 18h

Classée au titre des Monuments Historiques

- Visite libre de l'édifice et de la crypte
- Exposition « Valeureuses » en partenariat avec le Musée Michel Ciry de Varengeville-sur-Mer
- Présentation du film documentaire « Sur les pas de Saint-Laurent » réalisé par les jeunes ambassadeurs du patrimoine de la Maison des Jeunes sur la télévision installée à la collégiale.

● Visite via l'application Belles Eglises
<https://www.belleseglises.com/eglises/eu---collegiale-n-d--et-saint-laurent-otoole>

Place Isabelle d'Orléans et Bragance



Chapelle du Collège des Jésuites De 10h à 18h

Classée au titre des Monuments Historiques

- Visite libre
- Exposition photographique des Photograph'Eu
- Entre 10h et 12h, concert des Heures Musicales de la Bresle

Rue du Collège
Tél. 02 35 50 16 73



Théâtre Municipal du Château de 10h à 18h

Inscrit au titre des Monuments Historiques,
Scène conventionnée «Textes et Voix»

● Visite libre et/ou commentée de la salle de spectacle et des coulisses à 11h, 14h et 16h

● Exposition photographique
« Rêves de voyage d'une verrière à travers le siècle » dans le cadre de la clôture du projet culturel de territoire « La mémoire ouvrière et industrielle de la Vallée du verre ».

© Photograph'Eu



● Exposition réalisée par le Groupe Mammalogique Normand : « A la découverte des mammifères marins en Normandie », dans le cadre de la manifestation « 48h Tous sentinelles de la Mer »
Edifice accessible handicap moteur (RDC)

Place Isabelle d'Orléans et Bragance
<http://www.theatreduchateau.fr>
Tél : 02 35 50 20 97
Théâtre du Château d'Eu



Chapelle Saint-Laurent De 10h à 12h et de 14h à 18h

Site classé au titre des Monuments Historiques



Perséides sur la chapelle Saint-Laurent - © Benjamin Delaporte

- Visites libres de la chapelle
- Itinéraire de Laurent O'Toole : la vie de Saint-Laurent O'Toole contée à travers les vitraux de la chapelle par les bénévoles de la paroisse Saint-Michel d'Eu sur Bresle et Yères.
- Présentation du film documentaire « Sur les pas de Saint-Laurent » réalisé par les jeunes ambassadeurs du patrimoine de la Maison des Jeunes
- Panorama remarquable sur l'embouchure de la Bresle et les Trois Villes Soeurs.

Chemin des Pèlerinages
Accès recommandé à pieds;
circulation alternée par la route.



Hôtel-Dieu, Bibliothèque Pour Tous et bibliothèque René Delorière De 10h à 12h et de 14h à 17h

● Présentation du fonds de la Bibliothèque Pour Tous et du fonds historique de la Bibliothèque René Delorière.

● Quizz sur l'histoire de la ville d'Eu et l'architecture

● Visite libre des extérieurs et du jardin de l'ancien hospice du XVII^e siècle.


Place de la Tolérance
Tél. 02 35 86 06 41
Mail : bibliotheque.eu@orange.fr

Accès uniquement par l'ascenseur (2^e étage), accès handicap moteur, livres pour malvoyants

Agglomération antique de Briga - site archéologique du Bois l'Abbé
De 10h à 18h (derniers départs à 12h et 17h)

● Visite guidée par la FATRA sur l'ensemble du site (monuments publics, quartiers d'habitat...) - actualités des recherches.

Site de plein air en forêt, bonnes chaussures de marche recommandées

Ferme du Vert Ponthieu Route de
Beaumont 
Tel : 09 63 43 26 81
<https://boislabbe.wixsite.com>
Facebook : agglomération antique de Briga – page FATRA
Parking sur site le long de la route de Beaumont

En ville autour du patrimoine

● « Si les rues m'étaient contées »

Une visite commentée de la ville par ses noms de rues par le service municipal d'archéologie A 10h30, départ place Abbé Legris

● Mille ans d'Histoire

Visite guidée à 15h, départ du bureau d'accueil touristique de la ville d'Eu, place Guillaume Le Conquérant,
Réservation obligatoire au 02 35 86 05 69
info@destination-letreport-mers.fr
www.destination-letreport-mers

L'OFFICE MUNICIPAL DE LA CULTURE PRÉSENTE

CULTURE

EN FÊTE

RENCONTRE AVEC LES ASSOCIATIONS CULTURELLES

SAMEDI 20 SEPTEMBRE 2025
PAVILLON DES MINISTRES
14H00 > 18H00

Fête viking et normande



ILS REVENNENT À EU
"Apprendre l'histoire en s'amusant
Venez nombreux
les 20 & 21 Septembre 2025 !"
Robin Devogelaere - Président d'histoire en fête Normandie

FÊTE VIKING ET NORMANDE

Histoire en Fête Normandie, les enfants de Rollon et leurs partenaires vous invitent
au **village médiéval Viking de Eu en Normandie**
allée du Bastion. Des activités pour toute la famille, restauration et boissons sur place. L'évènement est dans une prairie.

ENTRÉE GRATUITE

Imprimé par Mandarprint - 260, rue des Nolestiers - Conception visuelle par Cascomm - Soit pas jouer sur la voie publique

Logo de la Région Normandie, le 76 Seine-Maritime, la Ville d'Eu, et DFDS.

Festivités médiévales, organisé par l'association Histoire en fête Normandie. Samedi et dimanche de 10h à 18h, Allée du bastion. Entrée libre.

Programme à découvrir en ligne sur le Facebook : Histoire en fête Normandie.

Le château labellisé « Patrimoine de la diplomatie »

Une nouvelle distinction patrimoniale pour la ville d'Eu



Le 5 juin dernier, à Versailles, le ministre de l'Europe et des Affaires étrangères a inauguré le premier site labellisé « Patrimoine de la diplomatie » : la bibliothèque Choiseul de Versailles, ancien Hôtel des Affaires étrangères, premier siège permanent du Ministère sous l'Ancien Régime.

Cette initiative, portée par le ministère de l'Europe et des Affaires étrangères, vise à labelliser sur l'ensemble du territoire des sites remarquables ayant offert le cadre d'événements diplomatiques au cours de l'histoire.

Alliant Histoire et mémoire, ces labellisations permettront, au fil du temps, de convoquer le passé pour éclairer les grands bouleversements géopolitiques actuels et comprendre l'action extérieure de la France sur le temps long.

Le Ministère de l'Europe et des Affaires Etrangères (MEAE) a engagé un travail historique visant à identifier les lieux ayant accueilli des négociations ou des rencontres importantes, qui ont changé le cours de l'histoire. Pour se faire, la Direction des Archives du Ministère, en partenariat avec le bureau d'études Grahal, a créé le label « Patrimoine de la diplomatie », chaque site retenu fait l'objet d'une recherche de contenus historiques.

Le château d'Eu vient de recevoir cette distinction. L'annonce des premiers sites labellisés sera faite le vendredi 19 septembre par le Ministère de l'Europe et des Affaires Etrangères, en préambule des Journées Européennes du Patrimoine.

Le château d'Eu scelle l'Entente cordiale

L'Entente Cordiale est un épisode important de l'histoire du château d'Eu et de la diplomatie française. La venue de la reine Victoria est un événement international car, depuis l'entrevue du camp du Drap d'or en 1520, aucun souverain britannique n'avait foulé le sol français. Louis-Philippe, anglophile, reçoit la reine Victoria suite à la médiation de sa fille aînée Louise, reine des Belges. Cette Entente Cordiale a lieu à Eu, ville dont les liens avec l'Angleterre remontent à l'époque de Guillaume le Conquérant.

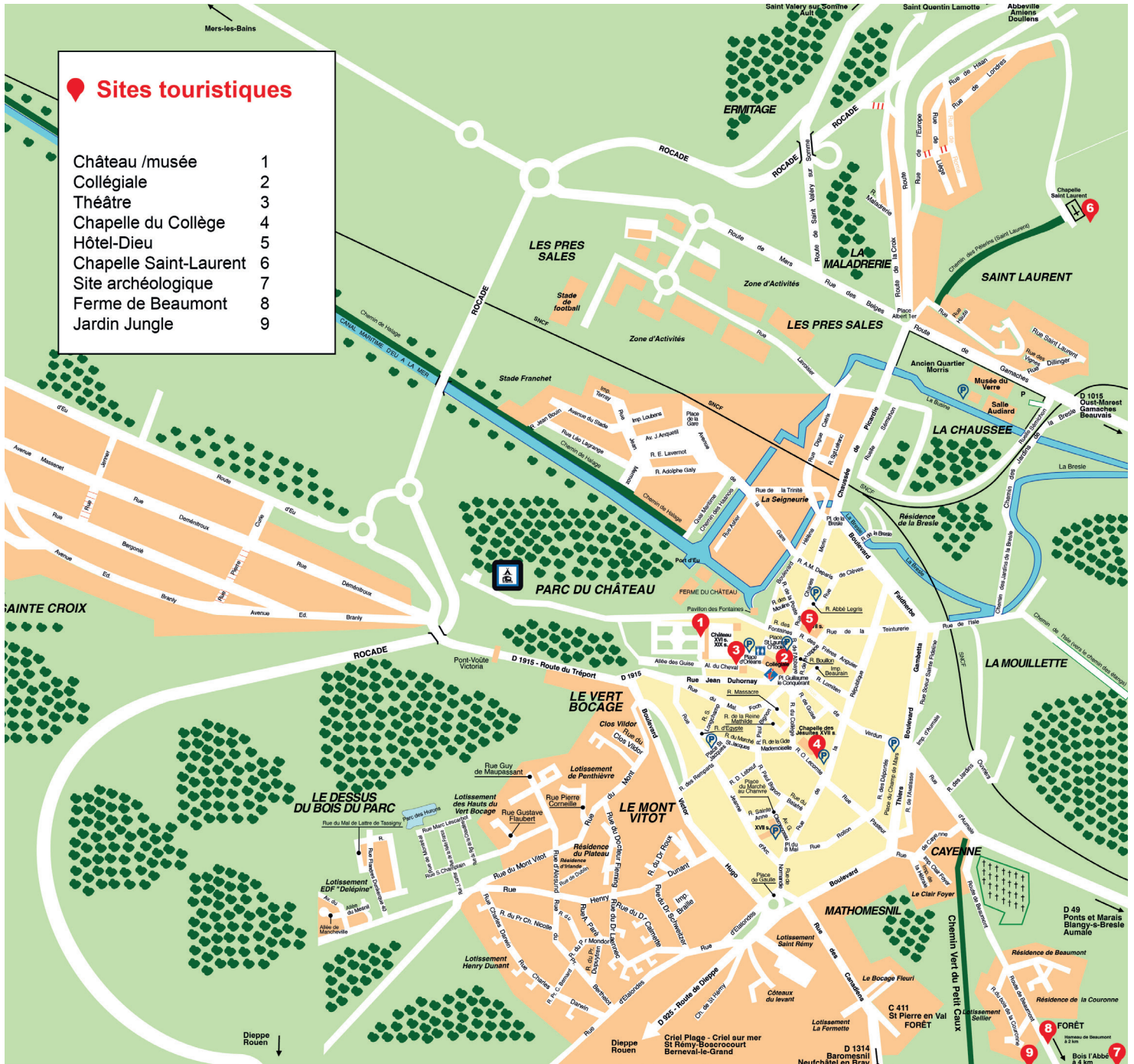
En 1844, Louis-Philippe se rendra à Windsor et l'année suivante, Victoria et Albert, de retour d'un voyage en Allemagne, sont attendus de nouveau au château d'Eu en 1845.

HIPPOLYTE-DÉMÉTRIUS
PRUVOST-DUMARCHAIS

Projet décoratif pour l'Entente Cordiale
Huile sur toile - 1846
Dépôt du département des peintures du Louvre, D 2008.1
© Antoine Cazin / La Fabrique de patrimoines en Normandie -
Licence CC BY-NC-SA



Les sites à visiter



Stationnements gratuits en ville : Place Laurent O'Toole, place Guillaume Le Conquérant (zone bleue), cour de l'ancien Lycée Anguier rue Octave Leconte, place de l'Abbé Legris, place de la Tolérance

Sauf mention contraire, toutes les animations sont gratuites

Où se restaurer et où prendre un verre

Les restaurants :

- Hôtel de Picardie**, 75 Chaussée de Picardie
- La halle du Collège**, rue du collège
- Le Tango**, place Guillaume le Conquérant
- Le restaurant de la Poste**, rue de la Poste
- La Gourmand'Eu**, rue Paul Bignon
- Le Verger d'Istanbul**, rue Paul Bignon
- Le Bosphore**, rue Charles Morin
- La Farfalla**, place Albert 1^{er}
- Le Pavillon de Joinville**, route du Tréport

- Le Basil**, 15 rue de la poste
- Le Mariamelia**, 44 rue Paul Bignon

Les Bars :

- Le Fontenoy**, rue de Normandie
- Bar de l'Hôtel de Ville**, place G. le Conquérant
- Bar de l'hôtel Mayrena**, avenue de la gare
- Bar le Bragance**, allée de Guise
- La halle du Collège**, rue du collège

Ouverture des toilettes publiques, place Isabelle d'Orléans, de 8h à 18h30